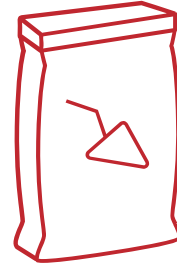




# Mörtel, Kleber, Putze

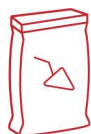




## Mörtel, Kleber, Putze

	Seite
Haftmörtel	183
Einstellflüssigkeit	183
Haftkleber	184
Setzkleber	184
Ausbaumörtel	184
Versetzmörtel HK	185
ORFIX 10 Feuerfestkleber	185
ORFIX 13S Feuerfestkleber	185
Feuermörtel	186
Reparaturmörtel	186
Faserkitt	186
Schamotte Gussmasse	187
Feuerbeton 2200	187
Einstellflüssigkeit	187
Anmachflüssigkeit	187
Glasfasergewebe	188
Glasfasereckwinkel 90°	188
Glasseidengewebe	188
Hafnermeister	189
Modellierputz & Verzögerer	190
Kachelofenverputz & Verzögerer	191
Diamantputz	192
Haftmörtel CREME	193
Tonputz	194
Glattspachtelmasse	196
Fresco & Zubehör	196 - 199
Fugenmasse	200 - 203
Anstrich & Zubehör	204 - 205





## Leitfaden zum **ORTNER Putzaufbau**

### Die unterschiedlichen Möglichkeiten zum Verputzaufbau

- > Optimierter Materialverbrauch, weniger Säcke auf der Baustelle.
- > Geprüfte ORTNER Systemsicherheit.
- > Bei Fragestellungen steht Ihnen das ORTNER Team zur Verfügung.
- > Ausprobieren, Testen und sich Schulen lassen – direkt bei ORTNER in Loosdorf.
- > Wir gewährleisten einwandfreie Qualität unserer Erzeugnisse.
- > Bei Kombination unserer Produkte mit Fremdmaterialien entfällt die System-Gewährleistung.



Glasfasergewebe



ORTNER Putzaufbau mit Haftmörtel  
(grauer Armierungs-Untergrund)



Glasfasergewebe



ORTNER Putzaufbau mit Hafnermeister  
(weißer Armierungs-Untergrund)



Glasfasergewebe



ORTNER Putzaufbau mit Haftmörtel  
CREME (weißer Armierungs-Untergrund)



Glasfasergewebe



ORTNER Putzaufbau mit ORTNER Tonputz  
(Armierungs-Untergrund)

### Endbeschichtung

- > Modellierputz
- > Kachelofenverputz
- > Diamantputz
- > Hafnermeister
- > Glattspachtelmasse

Optional:

- > ORTNER Anstrich

- > Modellierputz
- > Kachelofenverputz
- > Diamantputz
- > Hafnermeister
- > Glattspachtelmasse

Optional:

- > ORTNER Anstrich

- > Haftmörtel CREME

Optional:

- > ORTNER Anstrich

- > ORTNER Tonputz

## Haftmörtel



Hydraulisch rasch abbindender grauer Klebe- und Versetzmörtel.

### Anwendung:

Geeignet für die Verarbeitung von Keramik-, Schamotteerzeugnissen und Hüllenbaustoffen, zum Kleben, Kitten, Ausgleichen, Armieren und Verspachteln.

Technische Daten	
Größtkorn	2 mm
Wasserbedarf (von-bis)	23-27 %
Anwendungstemperatur max.	1.000 °C
Verbrauch pro mm Auftrag ca.	1,1 kg/m <sup>2</sup> /mm
Auftragsstärke bis max.	50 mm
Verarbeitungszeit ca.	10 min.
Topfzeit ca.	30 min.
Einstellflüssigkeit oder Verzögerer	Ja
Farbe	grau

Art.Nr.	Bezeichnung	Körnung	Gebinde	Stk.	Gewicht	Preis
1100001	Haftmörtel	0 - 2 mm	Sack	1	20,0 kg	CHF 109,20
			Palette	48		

## Haftmörtel CREME



Hydraulisch rasch abbindender naturweißer Putz, Versetz- und Fugenmörtel.

### Anwendung:

Geeignet für die Verarbeitung von Keramik-, Schamotteerzeugnissen und Hüllenbaustoffen, zum Kleben, Kitten, Ausgleichen, Armieren und Verputzen.

Technische Daten	
Größtkorn	1,2 mm
Wasserbedarf (von-bis)	24-26 %
Anwendungstemperatur max.	1.000 °C
Verbrauch pro mm Auftrag ca.	1,1 kg/m <sup>2</sup> /mm
Auftragsstärke bis max.	50 mm
Verarbeitungszeit ca.	10 min.
Topfzeit ca.	30 min.
Einstellflüssigkeit oder Verzögerer	Ja
Farbe	naturweiß

Art.Nr.	Bezeichnung	Körnung	Gebinde	Stk.	Gewicht	Preis
1100002	Haftmörtel CREME	0 - 1,2 mm	Sack	1	20,0 kg	CHF 119,10
			Palette	48		

## Einstellflüssigkeit



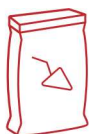
Die Einstellflüssigkeit ermöglicht für den Haftmörtel, Haftmörtel CREME und Hafnermeister eine längere Verarbeitungszeit von bis zu 35 Minuten.

### Anwendung:

Das in der Flasche enthaltene Pulver muss bis zur Markierung mit Leitungswasser aufgefüllt werden. Maximal 1 Verschlusskappe der fertigen Einstellflüssigkeit für 0,5 kg Mörtelmasse.

Art.Nr.	Bezeichnung	Beschreibung	Gebinde	Stk.	Gewicht	Preis
1109002	Einstellflüssigkeit	Für Haftmörtel, Haftmörtel CREME und Hafnermeister	Flasche	1	0,5 kg	CHF 5,00





## Haftkleber



Hydraulisch abbindender Klebemörtel für den Ofen- und Kaminbau.

### Anwendung:

Zum Kleben, Kitten, Ausgleichen und Verspachteln von Hüllenbaustoffen.

### Technische Daten

Größtkorn	1,2 mm
Wasserbedarf (von-bis)	20-24 %
Anwendungstemperatur max.	600 °C
Verbrauch pro mm Auftrag ca.	1,5 kg/m <sup>2</sup> /mm
Auftragsstärke bis max.	30 mm
Verarbeitungszeit ca.	8 min.
Topfzeit ca.	15 min.
Einstellflüssigkeit oder Verzögerer	Nein
Farbe	grau

Art.Nr.	Bezeichnung	Körnung	Gebinde	Stk.	Gewicht	Preis
1100003	Haftkleber	0 - 1,2 mm	Sack	1	20,0 kg	CHF 62,00
			Palette	48		

## Setzkleber



Hydraulisch abbindender, weißer Kleber mit feiner Körnung.

### Anwendung:

Zum Verkleben von Naturstein, Großkeramik und Dekorelementen.

### Technische Daten

Größtkorn	1 mm
Wasserbedarf (von-bis)	26-30 %
Anwendungstemperatur max.	200 °C
Verbrauch pro mm Auftrag ca.	1,3 kg/m <sup>2</sup> /mm
Auftragsstärke bis max.	8 mm
Verarbeitungszeit ca.	60 min.
Topfzeit ca.	180 min.
Einstellflüssigkeit oder Verzögerer	Nein
Farbe	weiß

Art.Nr.	Bezeichnung	Körnung	Gebinde	Stk.	Gewicht	Preis
1101009	Setzkleber	0 - 1 mm	Kübel	1	10,0 kg	CHF 116,80
			Palette	80		

## Ausbaumörtel



Keramisch abbindender Schamottemörtel.

### Anwendung:

Geeignet als Ausbaumörtel zur Verarbeitung von Auf- und Ausbaustoffen im traditionellen Speicherofenbau und zur Ausmauerung von Heizeinsätzen.

### Technische Daten

Größtkorn	1 mm
Wasserbedarf (von-bis)	20-24 %
Anwendungstemperatur max.	1.200 °C
Verbrauch pro mm Auftrag ca.	1,6 kg/m <sup>2</sup> /mm
Auftragsstärke bis max.	25 mm
Verarbeitungszeit ca.	> 24 h
Topfzeit ca.	keramisch abbindend
Einstellflüssigkeit oder Verzögerer	Nein
Farbe	beige

Art.Nr.	Bezeichnung	Körnung	Gebinde	Stk.	Gewicht	Preis
1100004	Ausbaumörtel	0 - 1 mm	Sack	1	20,0 kg	CHF 31,60
			Palette	48		

## Versetzmörtel HK



Hydraulisch, wie auch keramisch abbindender Versetzmörtel.

### Anwendung:

Geeignet zum Versetzen von Schamottmaterialien im Feuerraum und im Bereich der Rauchgaszüge. Für Bauweisen mit und ohne Luftspalt geeignet. Der Versetzmörtel HK wird für den Aufbau der ORTNER Speicherfeurräume empfohlen.

Technische Daten	
Größtkorn	1,5 mm
Wasserbedarf (von-bis)	20-24 %
Anwendungstemperatur max.	1.200 °C
Verbrauch pro mm Auftrag ca.	1,1 kg/m <sup>2</sup> /mm
Auftragsstärke bis max.	25 mm
Verarbeitungszeit ca.	75 min.
Topfzeit ca.	180 min.
Einstellflüssigkeit oder Verzögerer	Nein
Farbe	grau

Art.Nr.	Bezeichnung	Körnung	Gebinde	Stk.	Gewicht	Preis
1100005	Versetzmörtel HK	0 - 1,5 mm	Sack	1	20,0 kg	<b>CHF 40,70</b>
			Palette	48		

## ORFIX 10 Feuerfestkleber



Chemisch abbindender und säureresistenter Klebemörtel.

### Anwendung:

Zum Verkleben und Abdichten der einzelnen KMS-Bauteile. Mischverhältnis: 1 Teil Wasser (100 ml siehe Skala Messbecher) und 4 Teile Pulver (gestrichene Messbecher)

**Achtung: Neue Verarbeitungsweise!**  
Anleitung und Messbecher im Gebinde

Technische Daten	
Größtkorn	0,8 mm
Wasserbedarf (von-bis)	13-15 %
Anwendungstemperatur max.	1.200 °C
Verbrauch pro mm Auftrag ca.	1,6 kg/m <sup>2</sup> /mm
Auftragsstärke bis max.	7 mm
Verarbeitungszeit ca.	45 min.
Topfzeit ca.	120 min.
Einstellflüssigkeit oder Verzögerer	Nein
Farbe	anthrazit

Art.Nr.	Bezeichnung	Körnung	Gebinde	Stk.	Gewicht	Preis
1100007	ORFIX 10 Feuerfestkleber 4 kg	Farbe anthrazit	Kübel	1	4,0 kg	<b>CHF 42,40</b>
1100008	ORFIX 10 Feuerfestkleber 20 kg	Farbe anthrazit	Sack	1	20,0 kg	<b>CHF 183,00</b>

## ORFIX 13S Feuerfestkleber



Ist ein chemisch abbindender, auf Wasserglasbasis hergestellter, anorganischer, lösungsmittelfreier, feuerfester und geruchsloser Fertigungskleber. Der ORFIX 13S kann mit 5% Wasserzugabe eingestellt werden.

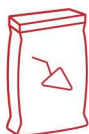
### Anwendung:

Zum Verkleben von Schamotten, Isoliermaterialien und saugenden Schamottmaterialien, Klinker und feuerfesten Baustoffen verschiedenster Art. Die vollständige Aushärtung erfolgt nach Temperatureinwirkung.

Technische Daten	
Größtkorn	0,5 mm
Wasserbedarf (von-bis)	gebrauchsfertig
Anwendungstemperatur max.	1.200 °C
Verbrauch pro mm Auftrag ca.	2 kg/m <sup>2</sup> /mm
Auftragsstärke bis max.	5 mm
Verarbeitungszeit ca.	pastös
Topfzeit ca.	pastös
Einstellflüssigkeit oder Verzögerer	Nein
Farbe	beige

Art.Nr.	Bezeichnung	Beschreibung	Gebinde	Stk.	Gewicht	Preis
1100009	ORFIX 13S Feuerfestkleber	Farbe beige	Kübel	1	5,0 kg	<b>CHF 57,30</b>





## Feuermörtel

Chemisch abbindender Reparaturmörtel. (Farbe: beige)



### Anwendung:

Geeignet für rasche Ausbesserungen und Reparaturen von schadhafte Stellen in Feuerräumen.

### Technische Daten

Größtkorn	1,2 mm
Wasserbedarf (von-bis)	19-21 %
Anwendungstemperatur max.	1.200 °C
Verbrauch pro mm Auftrag ca.	1,4 kg/m <sup>2</sup> /mm
Auftragsstärke bis max.	30 mm
Verarbeitungszeit ca.	20 min.
Topfzeit ca.	160 min.
Einstellflüssigkeit oder Verzögerer	Nein
Farbe	beige

Art.Nr.	Bezeichnung	Körnung	Gebinde	Stk.	Gewicht	Preis
1100013	Feuermörtel 1 kg	0 - 1,2 mm	Dose	1	1,0 kg	<b>CHF 10,30</b>
			Karton	6	6,0 kg	<b>CHF 61,80</b>
1100014	Feuermörtel 20 kg	0 - 1,2 mm	Kübel	1	20,0 kg	<b>CHF 148,50</b>

## Reparaturmörtel

Bestehend aus zwei Komponenten: Pulver und Flüssigkeitskomponente. Schnell abbindende Masse, die nach der Verarbeitung nicht trocken geheizt werden muss. Inbetriebnahme frühestens vier Stunden nach der Reparatur möglich.



### Anwendung:

Anwendung bei Problemzonen im Hochtemperaturbereich.

### Technische Daten

Größtkorn	1 mm
Bedarf Flüssigkomponente (von-bis)	18-18 %
Anwendungstemperatur max.	1.700 °C
Verbrauch pro mm Auftrag ca.	2 kg/m <sup>2</sup> /mm
Auftragsstärke bis max.	10 mm
Verarbeitungszeit ca.	5 min.
Topfzeit ca.	8 min.
Einstellflüssigkeit oder Verzögerer	Nein
Farbe	beige

Art.Nr.	Bezeichnung	Beschreibung	Gebinde	Stk.	Gewicht	Preis
1100011	Reparaturmörtel 5 kg	0 - 1 mm, inkl. Flüssigkomponente	Set	1	6,2 kg	<b>CHF 163,80</b>

## Faserkitt

Verarbeitungsfertige, plastisch verformbare und biolösliche Keramikfasermasse. Härtet unter Temperatureinwirkung aus.



### Anwendung:

Speziell geeignet zum Abdichten bis zu einer Schichtstärke von 5 mm und als Problemlöser bei Haarrissen in verputzten Flächen.

**Hinweis:** Der ORTNER Faserkitt ist nicht für sichtbare Fugen geeignet.

### Technische Daten

Konsistenz	plastisch
Anwendungstemperatur max.	1.100 °C
Schichtstärke max.	5 mm

Art.Nr.	Bezeichnung	Beschreibung	Gebinde	Stk.	Gewicht	Preis
1109050	Faserkitt 0,3 kg	weiß	Dose	1	0,3 kg	<b>CHF 16,40</b>
1109051	Faserkitt 1 kg	weiß	Dose	1	1,0 kg	<b>CHF 55,10</b>
1109052	Faserkitt 2 kg	weiß	Kübel	1	2,0 kg	<b>CHF 99,60</b>
1109053	Faserkitt 0,35 kg	weiß	Kartusche	1	0,35 kg	<b>CHF 26,10</b>

## Schamotte Gussmasse



Gussmasse aus hochwertigen Schamottematerialien.

### Anwendung:

Zur Herstellung massiver Bauteile individuellen Formats, sowie dichten Vergussflächen im Bereich der Ofenhülle.

Mit einem 20 kg Kübel kann ein Volumen von ca. 10,5 Liter bzw. dm<sup>3</sup> gegossen werden.

### Technische Daten

Größtkorn	5 mm
Wasserbedarf (von-bis)	14-14 %
Anwendungstemperatur max.	450 °C
Verbrauch	1,9 kg/dm <sup>3</sup>
Auftragsstärke bis max.	25-50 mm
Verarbeitungszeit ca.	10 min.
Topfzeit ca.	15 min.
Einstellflüssigkeit oder Verzögerer	Nein
Farbe	grau

Art.Nr.	Bezeichnung	Körnung	Gebinde	Stk.	Gewicht	Preis
1100006	Schamotte Gussmasse	0 - 5 mm	Kübel	1	20,0 kg	CHF 106,10

## Feuerbeton 2200



### Anwendung:

Geeignet für das Herstellen von Feuerraumteilen. (z.B. ORTNER Grundofenstein)

Das Mischverhältnis 0,12-0,14 l Wasser/kg muss genau eingehalten werden.

Vor dem Gießen von Feuerraumteilen informieren Sie sich bitte nochmals beim Hersteller (ORTNER GmbH).

Mit einem 20 kg Kübel kann ein Volumen von ca. 10 Liter bzw. dm<sup>3</sup> gegossen werden.

### Technische Daten

Größtkorn	6 mm
Wasserbedarf (von-bis)	12-14 %
Anwendungstemperatur max.	1.200 °C
Verbrauch	2,0 kg/dm <sup>3</sup>
Auftragsstärke bis max.	20-100 mm
Verarbeitungszeit ca.	15 min.
Topfzeit ca.	30 min.
Einstellflüssigkeit oder Verzögerer	Nein
Farbe	grau

Art.Nr.	Bezeichnung	Beschreibung	Gebinde	Stk.	Gewicht	Preis
1100012	Feuerbeton 2200	0 - 6 mm	Kübel	1	20,0 kg	CHF 90,70

## Einstellflüssigkeit



Die Einstellflüssigkeit ermöglicht für den Haftmörtel, Haftmörtel CREME und Hafnermeister eine längere Verarbeitungszeit von bis zu 35 Minuten.

### Anwendung:

Das in der Flasche enthaltene Pulver muss bis zur Markierung mit Leitungswasser aufgefüllt werden. Maximal 1 Verschlusskappe der fertigen Einstellflüssigkeit für 0,5 kg Mörtelmasse.

Art.Nr.	Bezeichnung	Beschreibung	Gebinde	Stk.	Gewicht	Preis
1109002	Einstellflüssigkeit	für Haftmörtel, Haftmörtel CREME und Hafnermeister	Flasche	1	0,5 kg	CHF 5,00

## Anmachflüssigkeit



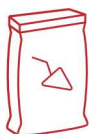
### Anwendung:

Flüssiges Vergütungsmittel zur Bindung der Farbpigmente bei intensiven Fugen-, Anstrich-, sowie Fresco-Farben. Die finale Beschichtung der Fläche mit Anmachflüssigkeit verbessert die Abriebfestigkeit.

Art.Nr.	Bezeichnung	Beschreibung	Gebinde	Stk.	Gewicht	Preis
1109010	Anmachflüssigkeit 1 l	1 Liter	Flasche	1	1,0 kg	CHF 17,70
1109000	Anmachflüssigkeit 5 l	5 Liter	Kanister	1	5,0 kg	CHF 32,90
1909006	Ausgusshilfe	für einen Kanister Anmachflüssigkeit	Stück	1	0,3 kg	CHF 8,00







## Glasfasergewebe



Für den ORTNER Putzaufbau geeignet.  
Vorteil: Sehr geringer Anteil an Appretur.

### Technische Daten

Maschenweite	6 x 6 mm
Überlappung min.	10 cm
Anwendungstemperatur max.	200 °C

Art.Nr.	Bezeichnung	Beschreibung	Gebinde	Stk.	Gewicht	Preis
1109009	Glasfasergewebe	25 x 1 m	Rolle	1	2,5 kg	<b>CHF 131,80</b>
1109007	Glasfasergewebe	50 x 1 m	Rolle	1	5,5 kg	<b>CHF 266,20</b>

## Glasfasereckwinkel 90°\*



### Anwendung:

Sorgt für eine optimale Armierung an den Ecken.  
Zu verwenden mit dem Glasfasergewebe.

### Technische Daten

Maschenweite	6 x 6 mm
Überlappung min.	10 cm
Anwendungstemperatur max.	200 °C

Art.Nr.	Bezeichnung	Beschreibung	Gebinde	Stk.	Gewicht	Preis
1109008	Glasfasereckwinkel 90°	Länge 2600 mm, Schenkel 111 x 111 mm	Stück	1	0,26 kg	<b>CHF 19,50</b>
			Karton	10	2,6 kg	<b>CHF 195,00</b>

\* Auslaufartikel: Erhältlich solange der Vorrat reicht.

## Glasseidengewebe



### Anwendung:

Optional für den Verputzaufbau mit der  
ORTNER Glattspachtelmasse.

### Technische Daten

Maschenweite	1 mm
Überlappung min.	10 cm
Anwendungstemperatur max.	200 °C

Art.Nr.	Bezeichnung	Beschreibung	Gebinde	Stk.	Gewicht	Preis
1109005	Glasseidengewebe	20 x 1 m	Rolle	1	1,5 kg	<b>CHF 249,40</b>

# Glasfasergewebe

## Das Besondere daran



Das ORTNER Glasfasergewebe ist nun noch einfacher in der Handhabung. Durch Markierungen 10 cm vom Rand, kann die empfohlene Überlappung ganz einfach eingehalten werden. Die Glasfasereckwinkel 90° sorgen für eine optimale Armierung an den Ecken.

Scannen Sie den QR Code und erfahren Sie, wie das Gewebe richtig angewendet wird.

## Hafnermeister



Hydraulisch abbindender, weißer Armierungs- und Verputzmörtel.

### Anwendung:

Als weißer Armierungs- und Verputzmörtel zum Aufbringen des Gewebes, als Untergrund für alle ORTNER Putze und Spachtelmassen sowie zur Erstellung der fertigen Oberfläche.

\* Das Auftragen bis zur gewünschten Schichtstärke (bis max. 20 mm) erfolgt schichtweise im Dünnenschichtverfahren (4-5 mm).

Technische Daten	
Größtkorn	1 mm
Wasserbedarf (von-bis)	23-25 %
Anwendungstemperatur max.	600 °C
Verbrauch pro mm Auftrag ca.	1,2 kg/m <sup>2</sup> /mm
Auftragsstärke bis max.	20 mm*
Verarbeitungszeit ca.	15 min.
Topfzeit ca.	45 min.
Einstellflüssigkeit oder Verzögerer	Ja
Farbe	weiß

Art.Nr.	Bezeichnung	Körnung	Gebinde	Stk.	Gewicht	Preis
1100015	Hafnermeister	0 - 1 mm	Sack	1	20,0 kg	<b>CHF 80,60</b>
			Palette	48		



## Verputztafel Hafnermeister

Art.Nr.	Bezeichnung	Beschreibung	Gebinde	Stk.	Gewicht	Preis
1909015	Verputztafel Hafnermeister	Mustertafel-Putzaufbau Hafnermeister	Stück	1	14,0 kg	<b>CHF 44,60</b>

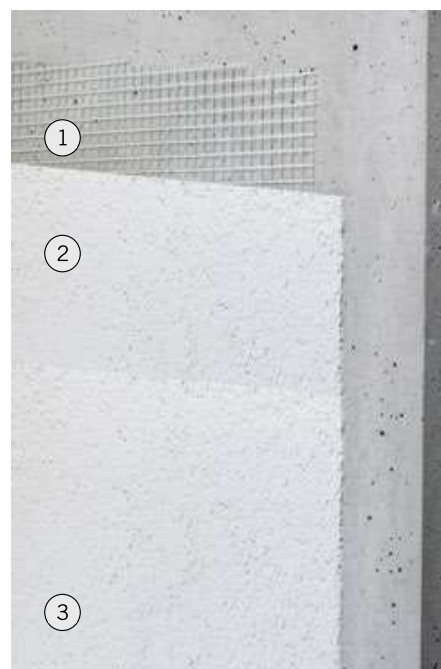
## Verputzaufbau

Auf GussSchamotte-, Kaminbau-, Grundofenbauplatte, Universalplatte 2.0 oder Schamotteerzeugnissen.

① Glasfasergewebe

② Hafnermeister (als Armierung)

③ Hafnermeister (als Endbeschichtung)





## Modellierputz



Hydraulisch abbindender, naturweißer Verputz für dünne und dicke Beschichtungen.

### Anwendung:

Geeignet als Dünnschichtverputz, sowie zum Modellieren von Simsen und Strukturen.

### Technische Daten

Größtkorn	0,5 mm	1 mm
Wasserbedarf (von-bis)	24-26 %	22-24 %
Anwendungstemperatur max.	150 °C	150 °C
Verbrauch pro mm Auftrag ca.	1,2 kg/m <sup>2</sup> /mm	1,2 kg/m <sup>2</sup> /mm
Auftragsstärke bis max.	20 mm	50 mm
Verarbeitungszeit ca.	60 min.	75 min.
Topfzeit ca.	90 min.	90 min.
Einstellflüssigkeit oder Verzögerer	Ja	Ja
Farbe	naturweiß	naturweiß

Art.Nr.	Bezeichnung	Körnung	Gebinde	Stk.	Gewicht	Preis
1101001	Modellierputz 0 - 0,5 mm	0 - 0,5 mm	Sack	1	20,0 kg	<b>CHF 46,30</b>
			Palette	48		
1101002	Modellierputz 0 - 1 mm	0 - 1 mm	Sack	1	20,0 kg	<b>CHF 46,30</b>
			Palette	48		

## Modellierputz-Zubehör

### Anwendung:

Mit einer Dose Modellierputz-Verzögerer wird die Abbindezeit von einem Sack Modellierputz (20 kg) um bis zu ca. 30 Minuten verlängert. Für beide Körnungen anwendbar.

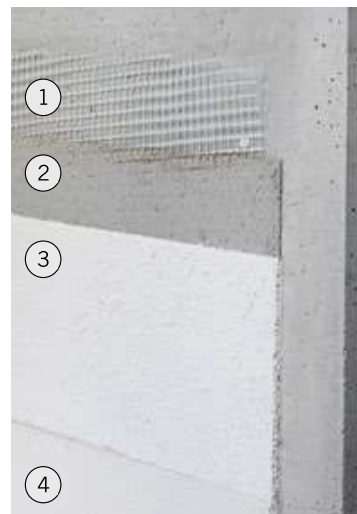


Art.Nr.	Bezeichnung	Beschreibung	Gebinde	Stk.	Gewicht	Preis
1109003	Modellierputz-Verzögerer	nur für die Anwendung beim Modellierputz geeignet	Dose	1	0,75 kg	<b>CHF 6,50</b>
			Karton	6	4,5 kg	<b>CHF 39,00</b>
1909007	Verputztafel Modellierputz	Mustertafel-Putzaufbau Modellierputz 0 - 0,5 mm und 0 - 1 mm	Stück	1	14,0 kg	<b>CHF 44,60</b>

## Verputzaufbau

Auf GussSchamotte-, Kaminbau-, Grundofenbauplatte, Universalplatte 2.0 oder Schamotteerzeugnissen.

- ① Glasfasergewebe
- ② Haftmörtel oder Hafnermeister
- ③ Modellierputz (Körnungsbsp. 0 - 1 mm)
- ④ Modellierputz (Körnungsbsp. 0 - 0,5 mm)



## Kachelofenverputz



Weißer, hydraulisch rasch abbindender Dünnschichtverputz.

### Anwendung:

Geeignet als Dünnschichtverputz.

\* Das Auftragen bis zur gewünschten Schichtstärke (bis max. 4 bzw. 8 mm) erfolgt schichtweise im Dünnschichtverfahren (max. 2 mm / Lage).

### Technische Daten

Größtkorn	0,5 mm	1 mm
Wasserbedarf (von-bis)	22-24 %	22-24 %
Anwendungstemperatur max.	200 °C	200 °C
Verbrauch pro mm Auftrag ca.	1,2 kg/m <sup>2</sup> /mm	1,2 kg/m <sup>2</sup> /mm
Auftragsstärke bis max.	4 mm*	8 mm*
Verarbeitungszeit ca.	90 min.	120 min.
Topfzeit ca.	220 min.	240 min.
Einstellflüssigkeit oder Verzögerer	Ja	Ja
Farbe	weiß	weiß

Art.Nr.	Bezeichnung	Körnung	Gebinde	Stk.	Gewicht	Preis
1101003	Kachelofenverputz 0 - 0,5 mm	0 - 0,5 mm	Sack	1	20,0 kg	CHF 109,30
			Palette	48		
1101004	Kachelofenverputz 0 - 1 mm	0 - 1 mm	Sack	1	20,0 kg	CHF 109,30
			Palette	48		

## Kachelofenverputz-Zubehör

### Anwendung:

Mit einer Dose Kachelofenverputz-Verzögerer wird die Abbindezeit von einem Sack Kachelofenverputz (20 kg) um bis zu ca. 30 Minuten verlängert. Für beide Körnungen anwendbar.

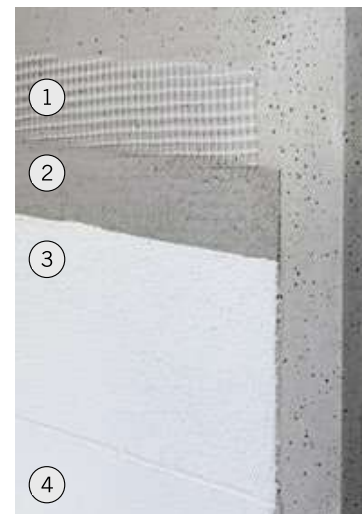


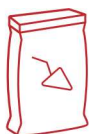
Art.Nr.	Bezeichnung	Beschreibung	Gebinde	Stk.	Gewicht	Preis
1109006	Kachelofenverputz-Verzögerer	nur für die Anwendung beim Kachelofenverputz geeignet	Dose	1	0,75 kg	CHF 7,90
			Karton	6	4,5 kg	CHF 47,40
1909008	Verputztafel Kachelofenverputz	Mustertafel-Putzaufbau Kachelofenverputz 0 - 0,5 mm und 0 - 1 mm	Stück	1	14,0 kg	CHF 44,60

## Verputzaufbau

Auf GussSchamotte-, Kaminbau-, Grundofenbauplatte, Universalplatte 2.0 oder Schamotteerzeugnissen.

- ① Glasfasergewebe
- ② Haftmörtel oder Hafnermeister
- ③ Kachelofenverputz (Körnungsbsp. 0 - 1 mm)
- ④ Kachelofenverputz (Körnungsbsp. 0 - 0,5 mm)





## Diamantputz



Hydraulisch abbindender, abriebfester, reinweißer Putz mit einer längeren Verarbeitungszeit im Kübel von ca. 60 bzw. 90 min.

### Anwendung:

Eingestellt für eine längere Abbindezeit und daher für den Verputz von großen Oberflächen geeignet.

\* Das Auftragen bis zur gewünschten Schichtstärke (bis max. 4 bzw. 8 mm) erfolgt schichtweise im Dünnschichtverfahren (max. 2 mm / Lage).

### Technische Daten

Größtkorn	0,5 mm	1 mm
Wasserbedarf (von-bis)	22-24 %	21-23 %
Anwendungstemperatur max.	150 °C	150 °C
Verbrauch pro mm Auftrag ca.	1,2 kg/m <sup>2</sup> /mm	1,2 kg/m <sup>2</sup> /mm
Auftragsstärke bis max.	4 mm*	8 mm*
Verarbeitungszeit ca.	60 min.	90 min.
Topfzeit ca.	200 min.	220 min.
Einstellflüssigkeit oder Verzögerer	Nein	Nein
Farbe	reinweiß	reinweiß

Art.Nr.	Bezeichnung	Körnung	Gebinde	Stk.	Gewicht	Preis
1101011	Diamantputz 0 - 0,5 mm	0 - 0,5 mm	Sack	1	20,0 kg	CHF 68,20
			Palette	48		
1101010	Diamantputz 0 - 1 mm	0 - 1 mm	Sack	1	20,0 kg	CHF 68,20
			Palette	48		

## Verputztafel Diamantputz



### Anwendung:

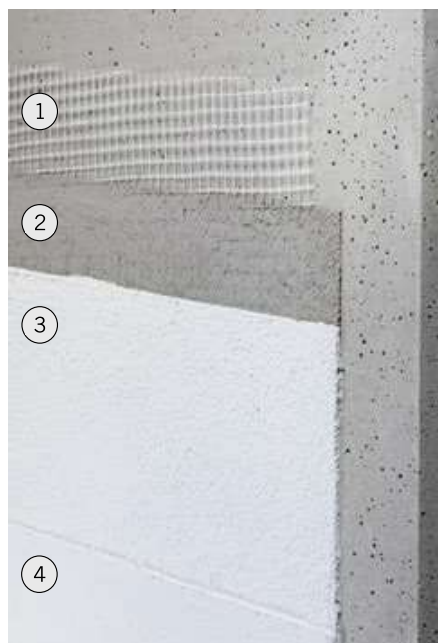
Zur Veranschaulichung des Verputzaufbaus anhand einer Mustertafel.

Art.Nr.	Bezeichnung	Beschreibung	Gebinde	Stk.	Gewicht	Preis
1909009	Verputztafel Diamantputz	Mustertafel-Putzaufbau Diamantputz 0 - 0,5 mm und 0 - 1 mm	Stück	1	14,0 kg	CHF 44,60

## Verputzaufbau

Auf GussSchamotte-, Kaminbau-, Grundofenbauplatte, Universalplatte 2.0 oder Schamotteerzeugnissen.

- ① Glasfasergewebe
- ② Haftmörtel oder Hafnermeister
- ③ Diamantputz (Körnung 0 - 1 mm)
- ④ Diamantputz (Körnung 0 - 0,5 mm)



## Haftmörtel CREME



Hydraulisch rasch abbindender naturweißer Putz, Versetz- und Putzmörtel.

**Anwendung:**

Geeignet für die Verarbeitung von Keramik-, Schamotteerzeugnissen und Hüllenbaustoffen, zum Kleben, Kitten, Ausgleichen, Armieren und Verputzen.

Technische Daten	
Größtkorn	1,2 mm
Wasserbedarf (von-bis)	24-26 %
Anwendungstemperatur max.	1.000 °C
Verbrauch pro mm Auftrag ca.	1,1 kg/m <sup>2</sup> /mm
Auftragsstärke bis max.	50 mm
Verarbeitungszeit ca.	10 min.
Topfzeit ca.	30 min.
Einstellflüssigkeit oder Verzögerer	Ja
Farbe	naturweiß

Art.Nr.	Bezeichnung	Körnung	Gebinde	Stk.	Gewicht	Preis
1100002	Haftmörtel CREME	0 - 1,2 mm	Sack	1	20,0 kg	<b>CHF 119,10</b>
			Palette	48		

## Verputztafel Haftmörtel CREME



**Anwendung:**

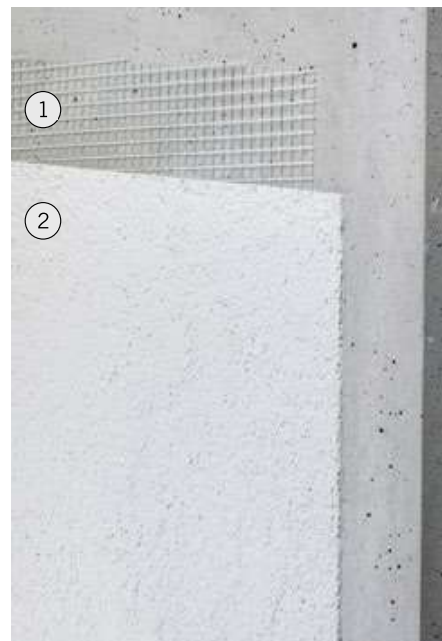
Zur Veranschaulichung des Verputzaufbaus anhand einer Mustertafel.

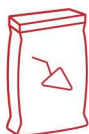
Art.Nr.	Bezeichnung	Beschreibung	Gebinde	Stk.	Gewicht	Preis
1909010	Verputztafel Haftmörtel CREME	Mustertafel-Putzaufbau Haftmörtel CREME	Stück	1	14,0 kg	<b>CHF 44,60</b>

## Verputzaufbau

Auf GussSchamotte-, Kaminbau-, Grundofenbauplatte, Universalplatte 2.0 oder Schamotteerzeugnissen.

- ① Glasfasergewebe
- ② Haftmörtel CREME (Körnung 0 - 1,2 mm)





## Tonputz

Ökologische Baustoffe sind ein großes Thema bei der Schaffung eines Eigenheims oder beim Sanieren. Mit dem Tonputz gibt es nun auch den ersten auf Ton basierende Ofenputz. Er enthält nur rein mineralische Rohstoffe und ist ideal geeignet für den modernen und ökologischen Ofenbau. Mit diesem Putz können Sie die Ofenhülle wie gewohnt ausgleichen, armieren und verputzen.

Erhältlich ist der Tonputz in weiß und natur, jeweils in den Körnungsgrößen 0,5 mm und 1,2 mm.



Art.Nr.	Bezeichnung	Beschreibung	Gebinde	Stk.	Gewicht	Preis
1101023	Tonputz weiß 0 - 0,5 mm	weiß, 0 - 0,5 mm, pulverform	Sack	1	20,0 kg	CHF 179,80
1101024	Tonputz weiß 0 - 1,2 mm	weiß, 0 - 1,2 mm, pulverform	Sack	1	20,0 kg	CHF 169,70
1101025	Tonputz natur 0 - 0,5 mm	natur, 0 - 0,5 mm, pulverform	Sack	1	20,0 kg	CHF 149,90
1101026	Tonputz natur 0 - 1,2 mm	natur, 0 - 1,2 mm, pulverform	Sack	1	20,0 kg	CHF 140,20

## Verputztafel Tonputz

### Anwendung:

Zur Veranschaulichung des Verputzaufbaus anhand einer Mustertafel.



Art.Nr.	Bezeichnung	Beschreibung	Gebinde	Stk.	Gewicht	Preis
1909016	Verputztafel Tonputz weiß	Mustertafel-Putzaufbau Tonputz weiß 0 - 0,5 und 0 - 1,2 mm	Stück	1	14,0 kg	CHF 44,60
1909017	Verputztafel Tonputz natur	Mustertafel-Putzaufbau Tonputz natur 0 - 0,5 und 0 - 1,2 mm	Stück	1	14,0 kg	CHF 44,60

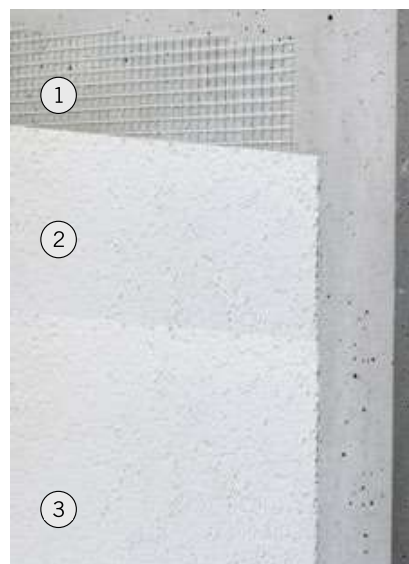
## Verputzaufbau

Auf GussSchamotte-, Kaminbau-, Grundofenbauplatte,  
Universalplatte 2.0 oder Schamotteerzeugnissen.

① Glasfasergewebe

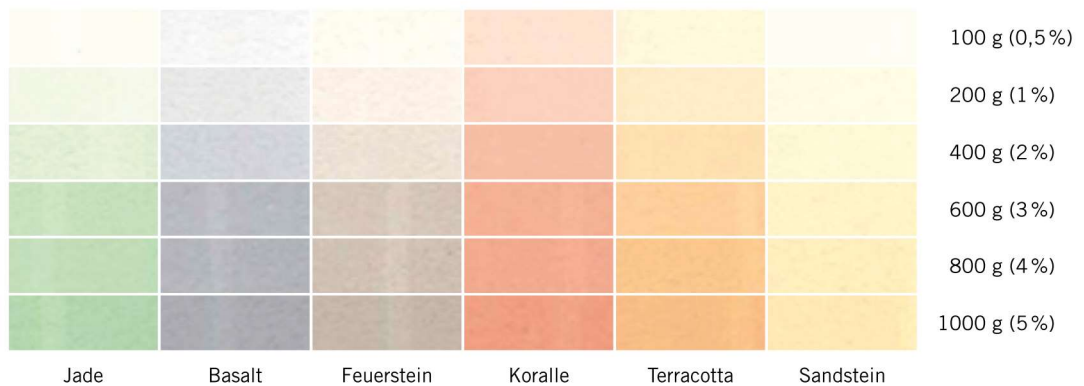
② Tonputz (als Armierung)

③ Tonputz (als Endbeschichtung)



## Tonputz-Pigmente (auf Bestellung, keine Lagerware)

Der Tonputz eignet sich auch ideal zum Einfärben mit Pigmenten. Einem 20 kg Sack (wir empfehlen Tonputz natur zum Einfärben) können je nach gewünschter Farbintensität 100 g bis 1000 g Farbpigment beigemischt werden.



Art.Nr.	Bezeichnung	Beschreibung	Gebinde	Stk.	Gewicht	Preis
1101017	Tonputz-Pigment Jade	1 kg Pigment für den Farbton Jade	Kübel	1	1,0 kg	<b>CHF 144,00</b>
1101018	Tonputz-Pigment Basalt	1 kg Pigment für den Farbton Basalt	Kübel	1	1,0 kg	<b>CHF 95,90</b>
1101019	Tonputz-Pigment Feuerstein	1 kg Pigment für den Farbton Feuerstein	Kübel	1	1,0 kg	<b>CHF 156,80</b>
1101020	Tonputz-Pigment Koralle	1 kg Pigment für den Farbton Koralle	Kübel	1	1,0 kg	<b>CHF 137,40</b>
1101021	Tonputz-Pigment Terracotta	1 kg Pigment für den Farbton Terracotta	Kübel	1	1,0 kg	<b>CHF 118,40</b>
1101022	Tonputz-Pigment Sandstein	1 kg Pigment für den Farbton Sandstein	Kübel	1	1,0 kg	<b>CHF 144,00</b>

\* Bei der Verarbeitung von Tonputz-Pigmenten kann es zu Farbabweichungen von den im ORTNER Inside Magazin oder dem ORTNER Produktkatalog dargestellten Farben kommen.

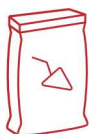
## Tonputz Anstrich Weiß (auf Bestellung, keine Lagerware)

Mit dem Tonputz Anstrich Weiß können Tonputz-Flächen ausgebessert und nachgestrichen werden. Er kann ebenso wie der Tonputz mit den Tonputz-Pigmenten eingefärbt werden.

Art.Nr.	Bezeichnung	Beschreibung	Gebinde	Stk.	Gewicht	Preis
1103990	Tonputz Anstrich Weiß	Anstrich für ein reinweißes Finish, für Tonputz weiß und natur	Kübel	1	2,0 kg	<b>CHF 59,60</b>







## Glattspachtelmasse



### Anwendung:

Geeignet für sehr glatte Oberflächen aufgrund feinsten Körnung von max. 0,2 mm und als Untergrundvorbereitung für die finale Beschichtung mit Fresco.

### Technische Daten

Größtkorn	0,2 mm
Wasserbedarf (von-bis)	58-62 %
Anwendungstemperatur max.	150 °C
Verbrauch pro mm Auftrag ca.	0,9 kg/m <sup>2</sup> /mm
Auftragsstärke bis max.	2 mm
Verarbeitungszeit ca.	30 min.
Topfzeit ca.	75 min.
Einstellflüssigkeit oder Verzögerer	Nein
Farbe	weiß

Art.Nr.	Bezeichnung	Körnung	Gebinde	Stk.	Gewicht	Preis
1101006	Glattspachtelmasse	0 - 0,2 mm	Sack	1	10,0 kg	<b>CHF 81,10</b>
			Palette	80		

## Verputztafel Glattspachtelmasse



### Anwendung:

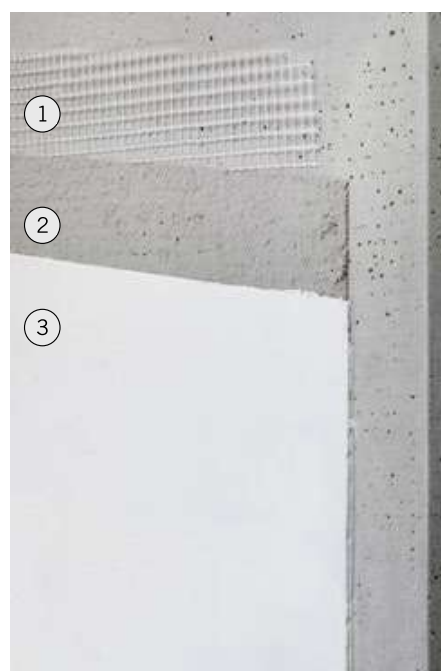
Zur Veranschaulichung des Verputzaufbaus anhand einer Mustertafel.

Art.Nr.	Bezeichnung	Beschreibung	Gebinde	Stk.	Gewicht	Preis
1909011	Verputztafel Glattspachtelmasse	Mustertafel-Putzaufbau Putz-Glattspachtelmasse	Stück	1	14,0 kg	<b>CHF 44,60</b>

## Verputzaufbau

Auf GussSchamotte-, Kaminbau-, Grundofenbauplatte, Universalplatte 2.0 oder Schamotteerzeugnissen.

- ① Glasfasergewebe
- ② Haftmörtel oder Hafnermeister
- ③ Glattspachtelmasse (Körnung 0 - 0,2 mm)



## Fresco



### Anwendung:

Spachtelmasse für kreative Endbeschichtungen von Speicheröfen und weiteren wärmeführenden Wänden auf glattgespachtelten Untergründen. Alle Fresco-Farben können beliebig gemischt werden.

### Verarbeitung\*:

Ausschließlich mit Anmachflüssigkeit.

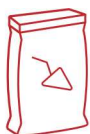
### Technische Daten

Größtkorn	0,02 mm
Anwendungstemperatur max.	150 °C
Verbrauch pro mm Auftrag	1,2 kg/m <sup>2</sup>
Auftragsstärke bis max.	4 mm
Topfzeit ca.	15 min.

Farbe*	Art.Nr.	Bezeichnung	RAL-Beschreibung	Gebinde	Stk.	Gewicht	Preis
	1102001	Fresco Weiß	RAL 9003	Kübel	1	2,0 kg	CHF 55,90
	1102005	Fresco Elfenbein	RAL 9010	Kübel	1	2,0 kg	CHF 55,90
	1102026	Fresco Betongrau	RAL 7035	Kübel	1	2,0 kg	CHF 55,90
	1102025	Fresco Schiefergrau	RAL 7004	Kübel	1	2,0 kg	CHF 55,90
	1102024	Fresco Anthrazit	RAL 7005	Kübel	1	2,0 kg	CHF 55,90
	1102004	Fresco Eierschale	RAL 1014	Kübel	1	2,0 kg	CHF 55,90
	1102021	Fresco Grün 1	RAL 6019	Kübel	1	2,0 kg	CHF 55,90
	1102007	Fresco Titanic (Grün 3)	RAL 6033	Kübel	1	2,0 kg	CHF 110,00
	1102014	Fresco Grün 8	RAL 6017	Kübel	1	2,0 kg	CHF 110,00
	1102022	Fresco Grün 6	RAL 6013	Kübel	1	2,0 kg	CHF 55,90
	1102006	Fresco Inka Gelb (Gelb 1)	RAL 1018	Kübel	1	2,0 kg	CHF 110,00
	1102012	Fresco Muschel (Orange 1)	RAL 1017	Kübel	1	2,0 kg	CHF 55,90
	1102019	Fresco Orange 2	RAL 1034	Kübel	1	2,0 kg	CHF 55,90
	1102013	Fresco Siena-Rot (Rot 1)	RAL 3013	Kübel	1	2,0 kg	CHF 55,90
	1102017	Fresco Rot 4	RAL 3009	Kübel	1	2,0 kg	CHF 55,90
	1102011	Fresco Dunkelbraun	RAL 8017	Kübel	1	2,0 kg	CHF 55,90
	1102015	Fresco Blau 4	RAL 5015	Kübel	1	2,0 kg	CHF 110,00
	1102020	Fresco Blau 1	RAL 5000	Kübel	1	2,0 kg	CHF 163,50

\* Bei der Verarbeitung von Fresco-Farben kann es zu Farbabweichungen, von den im ORTNER Produktkatalog oder im ORTNER Farbfächer dargestellten Farben, kommen.





Farbe*	Art.Nr.	Bezeichnung	RAL-Beschreibung	Gebinde	Stk.	Gewicht	Preis
	1102003	Fresco Schieferbraun	RAL 8019	Kübel	1	2,0 kg	CHF 55,90
	1102002	Fresco Schwarz	RAL 9004	Kübel	1	2,0 kg	CHF 55,90

\* Bei der Verarbeitung von Fresco-Farben kann es zu Farbabweichungen, von den im ORTNER Produktkatalog oder im ORTNER Farbfächer dargestellten Farben, kommen.

## Zubehör - Fresco

Für die Verwendung von ORTNER Fresco Produkten wird das Fresco-Zubehör empfohlen:

Art.Nr.	Bezeichnung	Beschreibung	Gebinde	Stk.	Gewicht	Preis
1902001	Fresco Werkzeugset	Bestehend aus: ORTNER Kübel, Mauerpfanne Edelstahl, Spachtel breit, Spachtel schmal, Glättkelle Kunststoff, Glättkelle gezahnt 4 x 4, Fresco-Glätter, Rollerset, Strukturgummi groß, Strukturgummi klein, Strukturschwamm, Schwamm, Flächenstreicher, Schleifpapier, Reibbretter	Stück	1	5,0 kg	CHF 283,20
1902019	Fresco Folie Betonoptik	PVC Hartfolie, transparent, Rollenware: b = 1200 mm, Stärke = 0,3 mm	lfm		0,5 kg	CHF 21,20
1109010	Anmachflüssigkeit 1 l	1 Liter	Flasche	1	1,0 kg	CHF 17,70
1109000	Anmachflüssigkeit 5 l	5 Liter	Kanister	1	5,0 kg	CHF 32,90
1909006	Ausgushilfe	für einen Kanister Anmachflüssigkeit	Stück	1	0,3 kg	CHF 8,00
1909000	ORTNER Farbfächer	beinhaltet die Farben inkl. RAL-Code für Fresco, Anstrich und Fuge	Stück	1	0,2 kg	CHF 80,50



## Verputztafel Fresco-Design



### Anwendung:

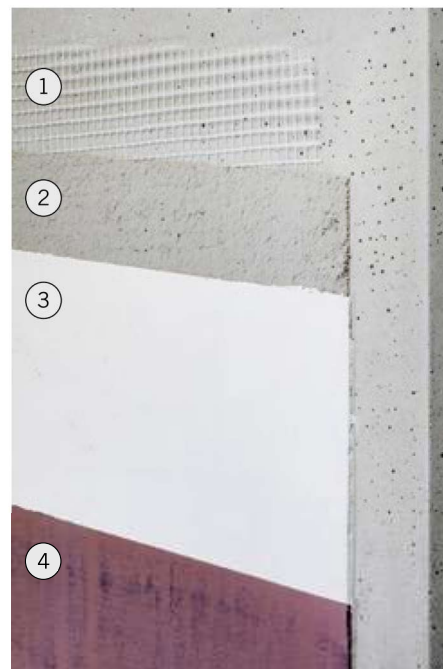
Zur Veranschaulichung des Verputzaufbaus anhand einer Mustertafel.

Art.Nr.	Bezeichnung	Beschreibung	Gebinde	Stk.	Gewicht	Preis
1909012	Verputztafel Fresco	Mustertafel-Putzaufbau Putz-Glattspachtel-Fresco	Stück	1	14,0 kg	CHF 44,60

### Verputzaufbau

Auf GussSchamotte-, Kaminbau-, oder Grundofenbauplatte empfohlen, jedoch auch auf Universalplatte 2.0 oder Schamotteerzeugnissen möglich.

- ① Glasfasergewebe
- ② Haftmörtel oder Hafnermeister
- ③ Glattspachtelmasse (Körnung 0 - 0,2 mm)
- ④ Fresco



# Fresco Design

## Das Besondere daran



Ausgehend von einer glatten Oberfläche können verschiedenste Strukturen (Stein-, Holz-, Rillenoptik und mehr) erstellt werden. Das Fresco ergibt grundsätzlich ein marmoriertes Farbbild. Eine finale Beschichtung mit der Anmachflüssigkeit erhöht die Abriebfestigkeit der Fläche, ist jedoch keine Oberflächenversiegelung.



## Fugenmasse

... so geht's!

### Allgemeine Hinweise

- › Kachelflächen sind grundsätzlich mit Haftmörtel, Haftmörtel CREME oder Haftkleber vorzufugen bis zu einer einheitlichen Fugentiefe von 5 mm.
- › Untergrund trocken, staub- und fettfrei halten.
- › Ein Vornässen des Untergrundes ist nicht erforderlich.  
So wenig Wasser als möglich einbringen.
- › Verarbeitungstemperaturen > 5 °C einhalten.
- › Kachelöfen und gemauerte Heizflächen stets vor dem Verfugen trocken heizen.
- › Mit „A“ gekennzeichnete Anstriche und Fugenmassen sind ausschließlich mit Anmachflüssigkeit anzurühren.

### Eigenschaften

Speziell für den Kachelofenbau entwickelte Masse mit ausgeprägten Hafteigenschaften, besonderer Faserverstärkung und dauerhafter Elastizität. Zu allen Anstrichen sind farblich abgestimmte Fugenmassen für beheizte Flächen erhältlich. Alle Fugenmassen sind – den vorgesehenen Anwendungsbereich betreffend – temperaturbeständig bis max. 150 °C. Betreffend Anwendungsbereiche, die über den Kachelofenbau hinausgehen, bitten wir im Vorfeld um Kontaktaufnahme.

### Zu Beachten

Vor dem Verfugen: Ofen vollständig trocken heizen (!), denn jeder Feuchtigkeitsrest im Ofen erzeugt beim ersten Heizvorgang Wasserdampf. Dieser entweicht dort, wo ihm der geringste Widerstand geboten wird. Bei keramischen Heizflächen ist dies die Fuge. Durch den Wasserdampf kann es in der Fuge zu Verfärbungen bzw. sogar zur Zerstörung der Fuge kommen.

Vorsicht beim Verfugen von Keramiken mit matten Oberflächen (z.B.: Craquelé)! Die Fugenmassen könnten nicht korrigierbare Verfärbungen verursachen. Deshalb den Farbton der Fugenmasse entsprechend der Glasur wählen.



## Fugenmasse



Die Fugenmasse besitzt ausgeprägte Hafteigenschaften und eine besondere Faserverstärkung.

Verarbeitung\*:

Für dunkle Fugenmassen unbedingt die Anmachflüssigkeit verwenden.

Gekennzeichnet im Produktkatalog mit "A".

Ansonsten kann sauberes Leitungswasser zum Mischen verwendet werden.

### Technische Daten

Anwendungstemperatur max.	150 °C
Fugenstärke bis max.	10 mm
Topfzeit ca.	25 min.

Farbe*	Art.Nr.	Bezeichnung	RAL-Beschreibung	Anmachflüssigkeit	Gebinde	Stk.	Gewicht	Preis
	1104910	Fuge Elfenbein, 2 kg	RAL 9010		Kübel	1	2,0 kg	CHF 32,90
	1105910	Fuge Elfenbein, 4,5 kg**	RAL 9010		Kübel	1	4,5 kg	CHF 74,90
	1104100	Fuge Weiß, 2 kg	RAL 9016		Kübel	1	2,0 kg	CHF 32,90
	1105100	Fuge Weiß, 4,5 kg**	RAL 9016		Kübel	1	4,5 kg	CHF 74,90
	1104220	Fuge Weiß-Grau, 2 kg	RAL 9002		Kübel	1	2,0 kg	CHF 32,90
	1105220	Fuge Weiß-Grau, 4,5 kg**	RAL 9002		Kübel	1	4,5 kg	CHF 74,90
	1104270	Fuge Betongrau, 2 kg	RAL 7035	"A"	Kübel	1	2,0 kg	CHF 32,90
	1104240	Fuge Hellgrau, 2 kg	RAL 7044		Kübel	1	2,0 kg	CHF 32,90
	1105240	Fuge Hellgrau, 4,5 kg**	RAL 7044		Kübel	1	4,5 kg	CHF 74,90
	1104250	Fuge Schiefergrau, 2 kg	RAL 7004	"A"	Kübel	1	2,0 kg	CHF 32,90
	1105250	Fuge Schiefergrau, 4,5 kg**	RAL 7004	"A"	Kübel	1	4,5 kg	CHF 74,90
	1104440	Fuge Mittelblau, 2 kg	RAL 7001	"A"	Kübel	1	2,0 kg	CHF 32,90
	1104260	Fuge Dunkelgrau, 2 kg	RAL 7030	"A"	Kübel	1	2,0 kg	CHF 32,90
	1105260	Fuge Dunkelgrau, 4,5 kg**	RAL 7030	"A"	Kübel	1	4,5 kg	CHF 74,90

\* Bei der Verarbeitung von Fugenmassen kann es zu Farbabweichungen, von den im ORTNER Produktkatalog oder im ORTNER Farbfächer dargestellten Farben, kommen.

\*\* Auslaufartikel: Erhältlich solange der Vorrat reicht.



# Mörtel, Kleber, Putze



Farbe*	Art.Nr.	Bezeichnung	RAL-Beschreibung	Anmach- flüssigkeit	Gebinde	Stk.	Gewicht	Preis
	1104490	Fuge Rustikblau, 2 kg	RAL 7023	"A"	Kübel	1	2,0 kg	CHF 32,90
	1104280	Fuge Anthrazit, 2 kg	RAL 7005	"A"	Kübel	1	2,0 kg	CHF 32,90
	1105280	Fuge Anthrazit, 4,5 kg**	RAL 7005	"A"	Kübel	1	4,5 kg	CHF 74,90
	1104420	Fuge Hellblau, 2 kg	RAL 5024		Kübel	1	2,0 kg	CHF 32,90
	1104460	Fuge Dunkelblau, 2 kg	RAL 5014	"A"	Kübel	1	2,0 kg	CHF 32,90
	1104098	Fuge Schwarzblau, 2 kg	RAL 7021	"A"	Kübel	1	2,0 kg	CHF 32,90
	1104560	Fuge Türkis, 2 kg	RAL 6019		Kübel	1	2,0 kg	CHF 32,90
	1104620	Fuge Lindgrün, 2 kg	RAL 6021		Kübel	1	2,0 kg	CHF 32,90
	1104640	Fuge Moosgrün, 2 kg	RAL 6011	"A"	Kübel	1	2,0 kg	CHF 32,90
	1105640	Fuge Moosgrün, 4,5 kg**	RAL 6011	"A"	Kübel	1	4,5 kg	CHF 74,90
	1104660	Fuge Dunkelgrün / Efeu, 2 kg	RAL 6013	"A"	Kübel	1	2,0 kg	CHF 32,90
	1105660	Fuge Dunkelgrün / Efeu, 4,5 kg**	RAL 6013	"A"	Kübel	1	4,5 kg	CHF 74,90
	1104630	Fuge Capri, 2 kg	RAL 6000		Kübel	1	2,0 kg	CHF 32,90
	1104920	Fuge Mohair / Weiß-Beige, 2 kg	RAL 1015		Kübel	1	2,0 kg	CHF 32,90
	1105920	Fuge Mohair / Weiß-Beige, 4,5 kg**	RAL 1015		Kübel	1	4,5 kg	CHF 74,90

\* Bei der Verarbeitung von Fugenmassen kann es zu Farbabweichungen, von den im ORTNER Produktkatalog oder im ORTNER Farbfächer dargestellten Farben, kommen.

\*\* Auslaufartikel: Erhältlich solange der Vorrat reicht.

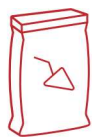
Farbe*	Art.Nr.	Bezeichnung	RAL-Beschreibung	Anmachflüssigkeit	Gebinde	Stk.	Gewicht	Preis
	1104320	Fuge Eierschale / Birke, 2 kg	RAL 1014		Kübel	1	2,0 kg	CHF 32,90
	1105320	Fuge Eierschale / Birke, 4,5 kg**	RAL 1014		Kübel	1	4,5 kg	CHF 74,90
	1104380	Fuge Ocker dunkel, 2 kg	RAL 1004	"A"	Kübel	1	2,0 kg	CHF 32,90
	1105380	Fuge Ocker dunkel, 4,5 kg**	RAL 1004	"A"	Kübel	1	4,5 kg	CHF 74,90
	1104340	Fuge Haselnuss-Braun, 2 kg	RAL 1011	"A"	Kübel	1	2,0 kg	CHF 32,90
	1105340	Fuge Haselnuss-Braun, 4,5 kg**	RAL 1011	"A"	Kübel	1	4,5 kg	CHF 74,90
	1104720	Fuge Terracotta hell, 2 kg	RAL 8023	"A"	Kübel	1	2,0 kg	CHF 32,90
	1105720	Fuge Terracotta hell, 4,5 kg**	RAL 8023	"A"	Kübel	1	4,5 kg	CHF 74,90
	1104740	Fuge Terracotta, 2 kg	RAL 2013	"A"	Kübel	1	2,0 kg	CHF 32,90
	1105740	Fuge Terracotta, 4,5 kg**	RAL 2013	"A"	Kübel	1	4,5 kg	CHF 74,90
	1104760	Fuge Terracotta dunkel / Rotbraun, 2 kg	RAL 8004	"A"	Kübel	1	2,0 kg	CHF 32,90
	1105760	Fuge Terracotta dunkel / Rotbraun, 4,5 kg**	RAL 8004	"A"	Kübel	1	4,5 kg	CHF 74,90
	1104960	Fuge Brombeer dunkel / Rosadunkel, 2 kg	RAL 3012	"A"	Kübel	1	2,0 kg	CHF 32,90
	1104980	Fuge Dunkelrot, 2 kg	RAL 3013	"A"	Kübel	1	2,0 kg	CHF 32,90
	1104360	Fuge Dunkelbraun, 2 kg	RAL 8025	"A"	Kübel	1	2,0 kg	CHF 32,90
	1105360	Fuge Dunkelbraun, 4,5 kg**	RAL 8025	"A"	Kübel	1	4,5 kg	CHF 74,90
	1104097	Fuge Schwarzrot / Basalt, 2 kg	RAL 8017	"A"	Kübel	1	2,0 kg	CHF 32,90
	1105097	Fuge Schwarzrot / Basalt, 4,5 kg**	RAL 8017	"A"	Kübel	1	4,5 kg	CHF 74,90
	1104000	Fuge Schwarz, 2 kg	RAL 9004	"A"	Kübel	1	2,0 kg	CHF 32,90
	1105000	Fuge Schwarz, 4,5 kg**	RAL 9004	"A"	Kübel	1	4,5 kg	CHF 74,90

\* Bei der Verarbeitung von Fugenmassen kann es zu Farbabweichungen, von den im ORTNER Produktkatalog oder im ORTNER Farbfächer dargestellten Farben, kommen.

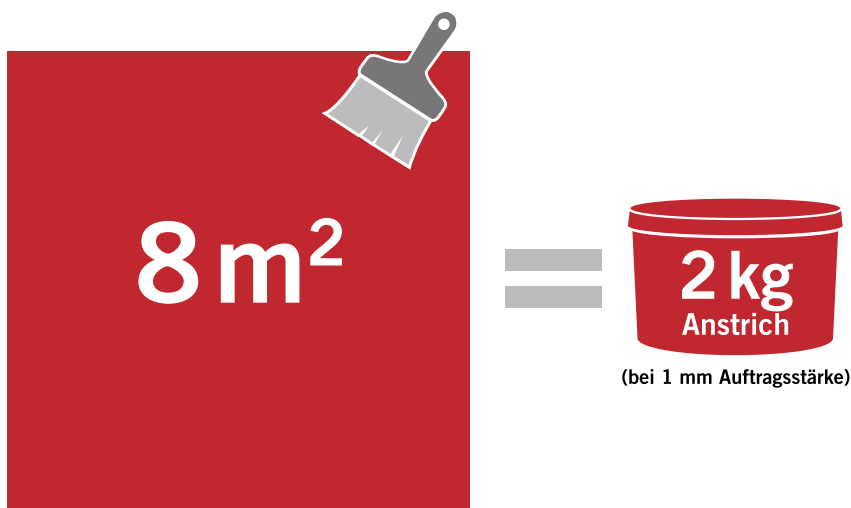
\*\* Auslaufartikel: Erhältlich solange der Vorrat reicht.







## Der Anstrich



## Anwendung

### So wirds gemacht



**1** Boden und Keramik vor Beginn der Arbeiten unbedingt abdecken.



**2** Trockenmasse von Hand durchmischen.



**3** Mit dem Rührwerksmischer in sauberes Leitungswasser (ca. 0,9–1,3 l je nach Nuance auf 1 kg Trockenmasse) bzw. bei gegebener Kennzeichnung mit Anmachflüssigkeit einrühren.



**4** Masse sehr intensiv durchmischen.



**5** Angerührte Masse 10–15 Minuten stehen lassen und erneut durchrühren. Die fertige Anstrichmasse soll eine zähflüssige Konsistenz haben.



**6** Anstrich gleichmäßig auftragen. Gegebenenfalls Fläche nach dem ersten Auftrag kurz antrocknen lassen (keinesfalls austrocknen lassen) und nochmals streichen.

Zu allen Anstrichen sind farblich abgestimmte Fugenmassen für beheizte Flächen erhältlich. Alle Anstriche sind temperaturbeständig bis max. 100 °C und können beliebig erneuert werden. Betreffend Anwendungsbereiche, die über den Kachelofenbau hinausgehen, bitten wir im Vorfeld um Kontaktaufnahme.

**Vor dem Anstrich:** Ofen vollständig trocken heizen! Denn jeder Feuchtigkeitsrest im Ofen erzeugt beim ersten Heizvorgang Wasserdampf. Dieser entweicht dort, wo ihm der geringste Widerstand geboten wird. Durch den Wasserdampf kann es zu Verfärbungen des Anstrichs kommen.

## Anstrich



Der Anstrich ist für verputzte und wärmeleitende Oberflächen geeignet und zeichnet sich besonders durch seine risseüberbrückende Eigenschaft aus.

Verarbeitung\*:

Zweimaliger Anstrich ist erforderlich.

Nähere Informationen siehe auf Seite 204. Für dunkle Anstriche unbedingt die Anmachflüssigkeit verwenden. Gekennzeichnet im Produktkatalog mit "A".

Ansonsten kann sauberes Leitungswasser zum Mischen verwendet werden.

### Technische Daten

Wasserbedarf bzw. Anmachflüssigkeit	0,9-1,3 l/kg
Anwendungstemperatur max.	100 °C
Verbrauch pro mm Auftrag ca.	0,25 kg/m <sup>2</sup>
Topfzeit ca.	50 min. variiert nach Farbton

Farbe*	Art.Nr.	Bezeichnung	RAL-Beschreibung	Anmachflüssigkeit	Gebinde	Stk.	Gewicht	Preis
	1103910	Anstrich Elfenbein	RAL 9010		Kübel	1	2,0 kg	CHF 59,60
	1103100	Anstrich Weiß	RAL 9016		Kübel	1	2,0 kg	CHF 59,60
	1103220	Anstrich Weiß-Grau	RAL 9002		Kübel	1	2,0 kg	CHF 59,60
	1103270	Anstrich Betongrau	RAL 7035	"A"	Kübel	1	2,0 kg	CHF 59,60
	1103240	Anstrich Hellgrau	RAL 7044		Kübel	1	2,0 kg	CHF 59,60
	1103250	Anstrich Schiefergrau	RAL 7004	"A"	Kübel	1	2,0 kg	CHF 59,60
	1103260	Anstrich Dunkelgrau	RAL 7030	"A"	Kübel	1	2,0 kg	CHF 59,60
	1103920	Anstrich Mohair / Weiß-Beige	RAL 1015		Kübel	1	2,0 kg	CHF 59,60
	1103320	Anstrich Eierschale / Birke	RAL 1014		Kübel	1	2,0 kg	CHF 59,60
	1103720	Anstrich Terracotta hell	RAL 8023	"A"	Kübel	1	2,0 kg	CHF 59,60
	1103980	Anstrich Dunkelrot	RAL 3013	"A"	Kübel	1	2,0 kg	CHF 59,60

\* Bei der Verarbeitung von Anstrich kann es zu Farbabweichungen, von den im ORTNER Produktkatalog oder im ORTNER Farbfächer dargestellten Farben, kommen.

## Zubehör - Anstrich und Fugenmasse

Zur Verwendung von Anstrich und Fugenmasse wird folgendes Zubehör empfohlen:



Art.Nr.	Bezeichnung	Beschreibung	Gebinde	Stk.	Gewicht	Preis
1109010	Anmachflüssigkeit 1 l	1 Liter	Flasche	1	1,0 kg	CHF 17,70
1109000	Anmachflüssigkeit 5 l	5 Liter	Kanister	1	5,0 kg	CHF 32,90
1909006	Ausgusshilfe	für einen Kanister Anmachflüssigkeit	Stück	1	0,3 kg	CHF 8,00
1902008	Rollerset	2 Walzen inkl. Griff + Wanne	Stück	1	0,2 kg	CHF 7,10
1909000	ORTNER Farbfächer	beinhaltet die Farben inkl. RAL-Code für Fresco, Anstrich und Fuge	Stück	1	0,2 kg	CHF 80,50

